



Kutatások Osztálya

MTA Regionális Kutatások Központja

A fejlesztéspolitika területi hatásai

**„Kistérségfejlesztés – Koppány völgye”
Tab, 2009. november 19.**

**Kovács Katalin (kovacsk@rkk.hu)
MTA RKK Térségfejlesztési Kutatások Osztálya
1067 Budapest, Teréz krt. 13. 1. e.**



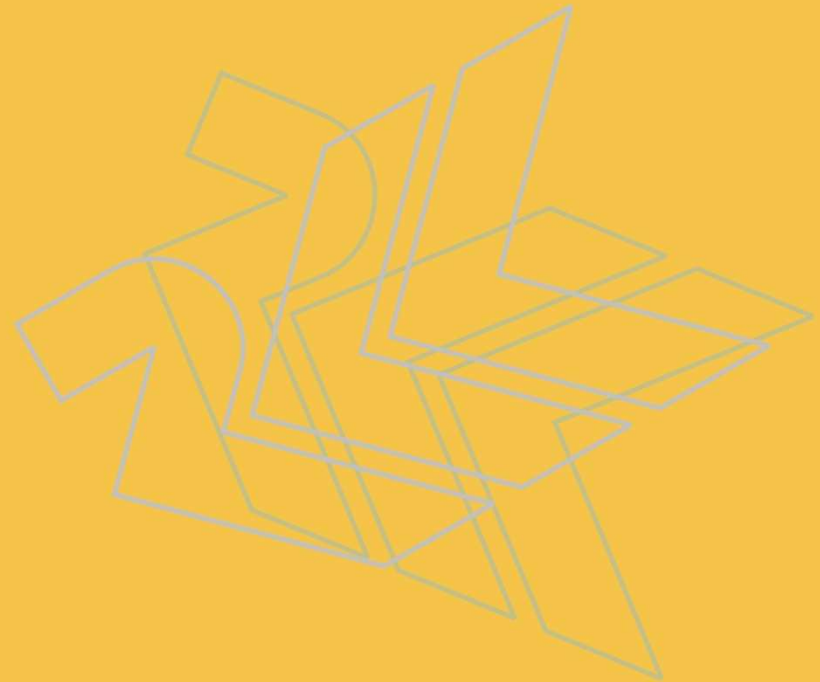
1. Polarizálódás = a térformáló erők hatásainak eredője
2. A támogatási rendszerek „kedvezményezési preferenciái”
3. Következtetések, javaslatok



Kutatások Osztálya

MTA Regionális Kutatások Központja

I. Diagnózisok





„Széthúzás”



Kutató Osztály

- Nagymértékű polarizálódás folyik, szétszakadóban van Magyarország, mert
 - a fejlettebb régiókban (Közép-Magyarország, Közép- és Nyugat-Dunántúl) a jó helyzetű, ezért kedvező társadalmi összetételű települések száma és népesség-aránya gyarapszik nagyobb ütemben
 - a fejletlen régiókban fordítva
- A széleken elhelyezkedők száma és aránya nő a középmezőny rovására
- Az északi-, északkeleti, dél-dunántúli régió veszélyeztetett zónáiban (társadalmi válságövezetek) a leszakadás mértéke ijesztő



Elszegényedő és gazdagodó települési társadalmak 1995-2005



Kutatóintézet

MTA Regionális Kutatások Központja

Régiók	A szegénységbe süllyedt		A nagyon kedvező társadalom-szerkezetű	
	települések részesedése a régiók településállományában (%)			
	1995	2005	1995	2005
Dél-Alföld	0,4	5,1	4,0	2,8
Dél-Dunántúl	9,0	24,1	5,5	5,8
Észak-Alföld	9,6	30,7	1,3	2,1
Észak-Magyarország	5,3	22,3	1,5	3,0
Közép-Dunántúl	0,0	1,8	11,3	29,0
Közép-Magyarország Bp. nélkül	0	0	22,8	41,8
Nyugat-Dunántúl	0,2	1,9	11,7	25,0

Forrás: saját szerkesztés

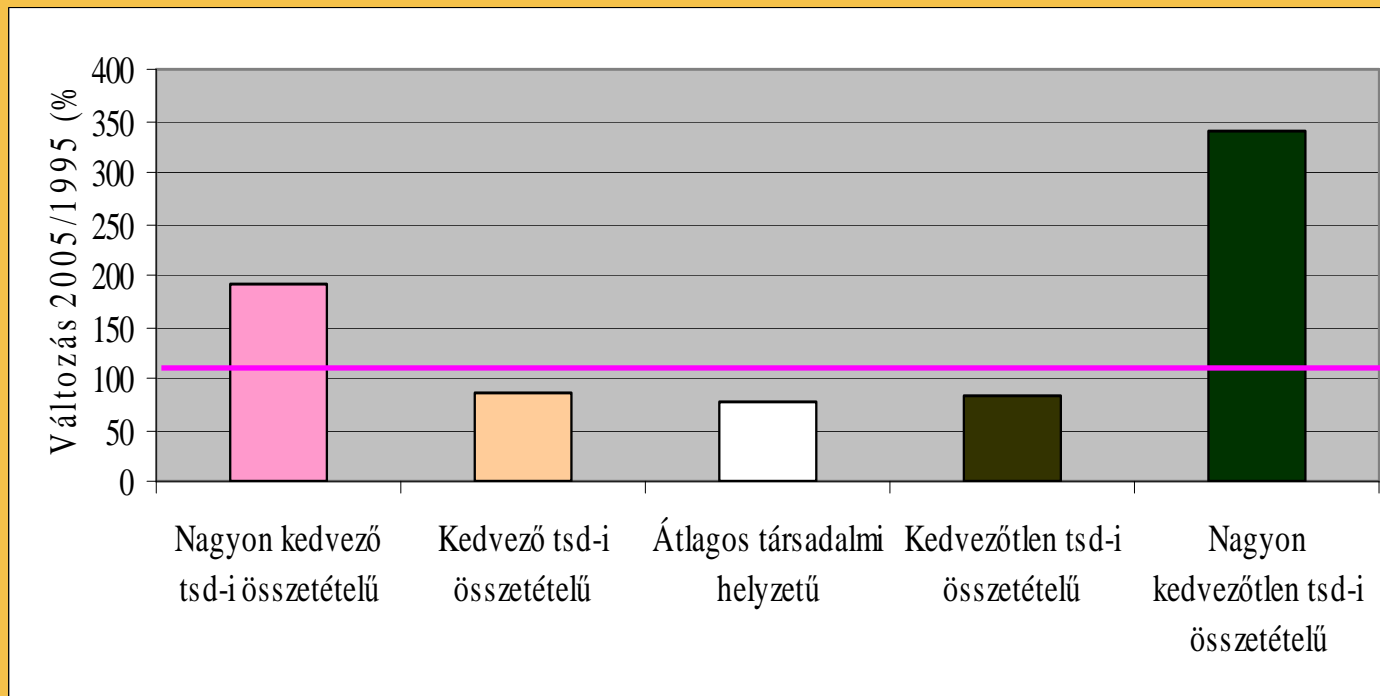


„U” alakzat: középről a pólusok felé A települések társadalmi összetétel szerinti csoportjainak változása 2005/1995 (%)



Kutatások Osztálya

MTA Regionális Kutatások Központja



1. Minden közép kategória csökken, leginkább az átlagos helyzetű települések csoportja
2. Ugyanakkor pólusokon lévő települések száma nő
3. A szegénységbe süllyedt települések száma majdnem 3,5-szeresére nőtt, a nagyon kedvező társadalmi összetételűeké „csak” megduplázódott.

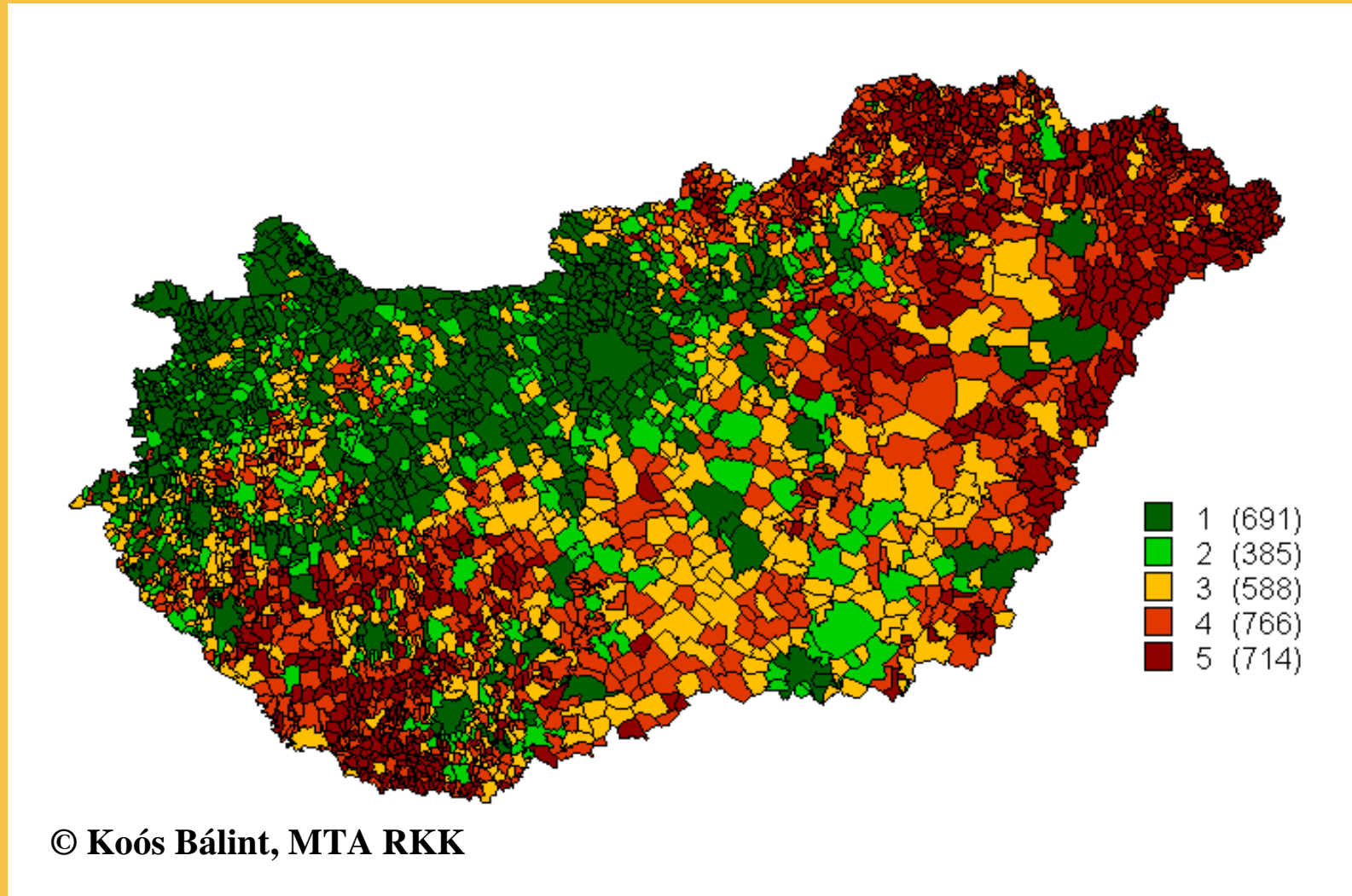


A települési szinten mért szegénység területi dimenziói



Kutatások Osztálya

MTA Regionális Kutatások Központja



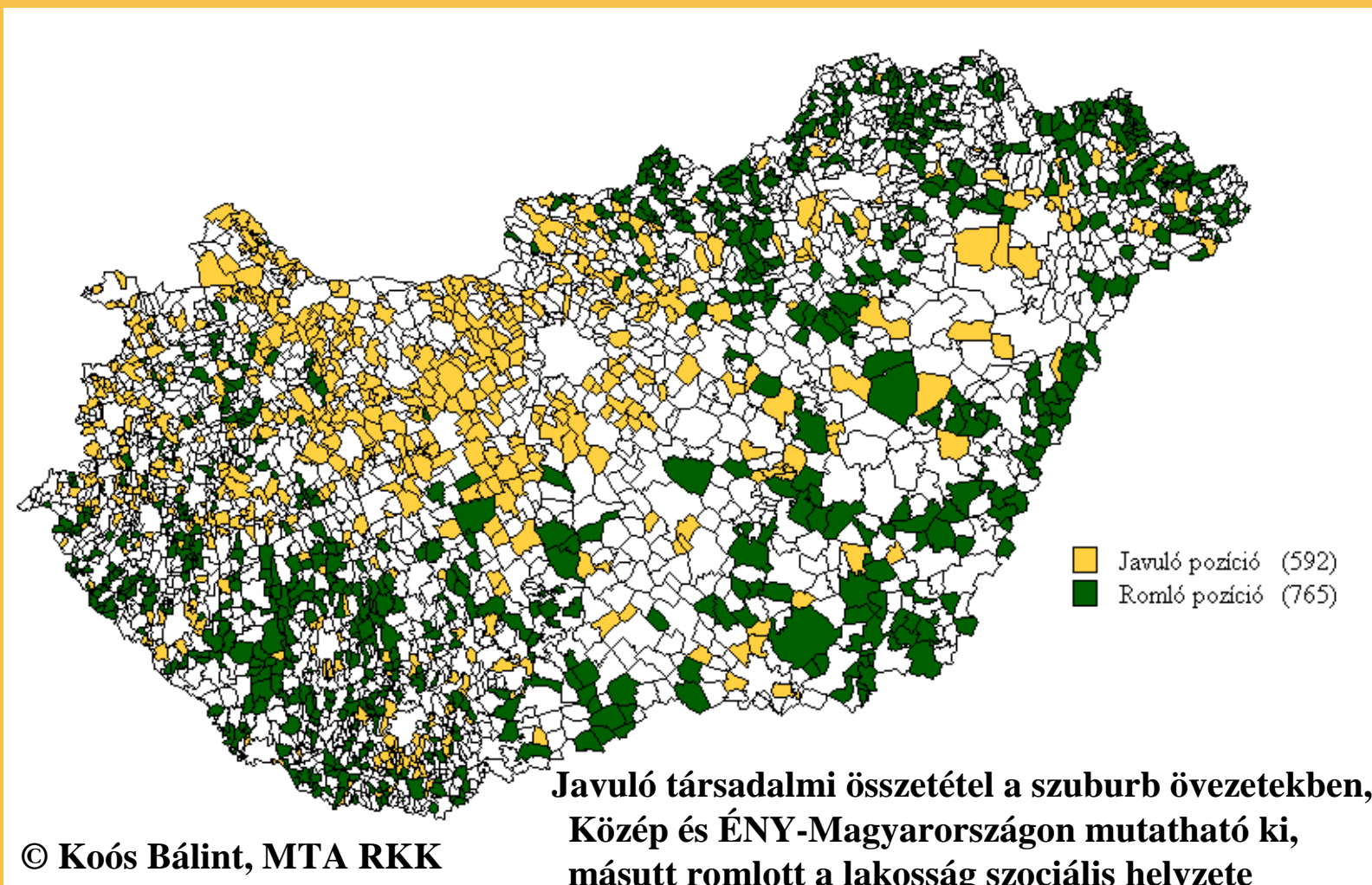


Fejlődés és hanyatlás a térben 1995-2005



Kutatások Osztálya

MTA Regionális Kutatások Központja



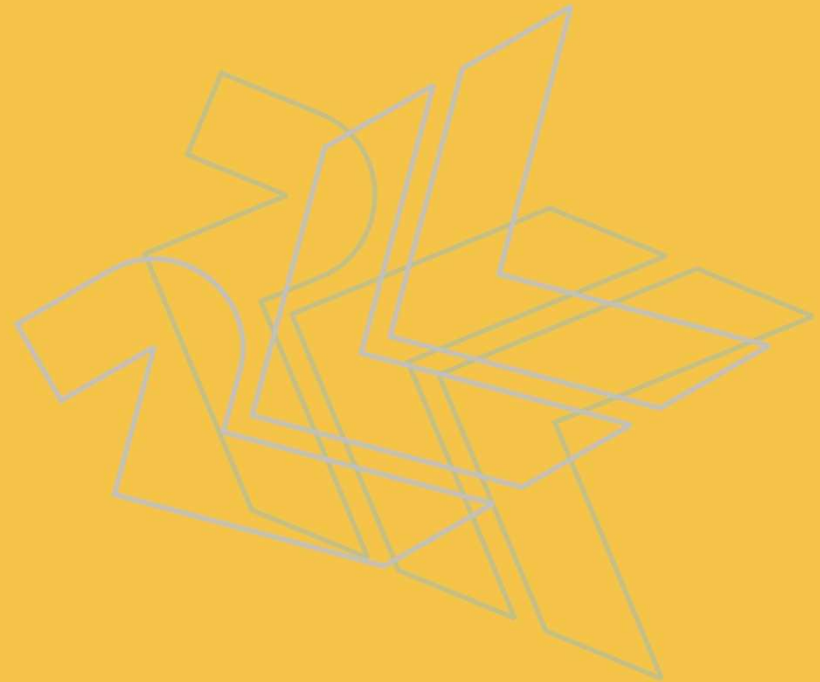
© Koós Bálint, MTA RKK

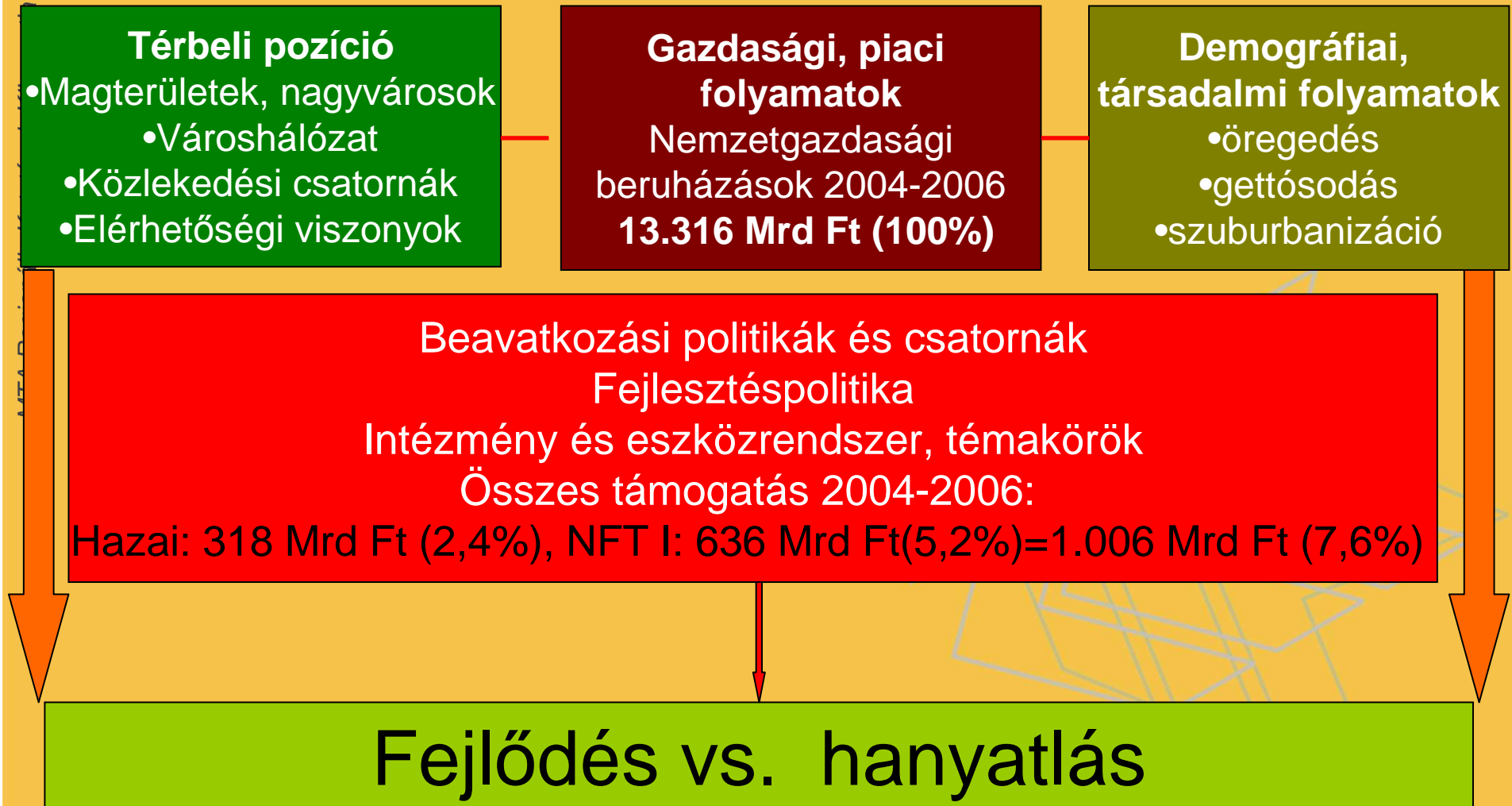


Kutatások Osztálya

MTA Regionális Kutatások Központja

II. A támogatási rendszerek kedvezményezési preferenciái







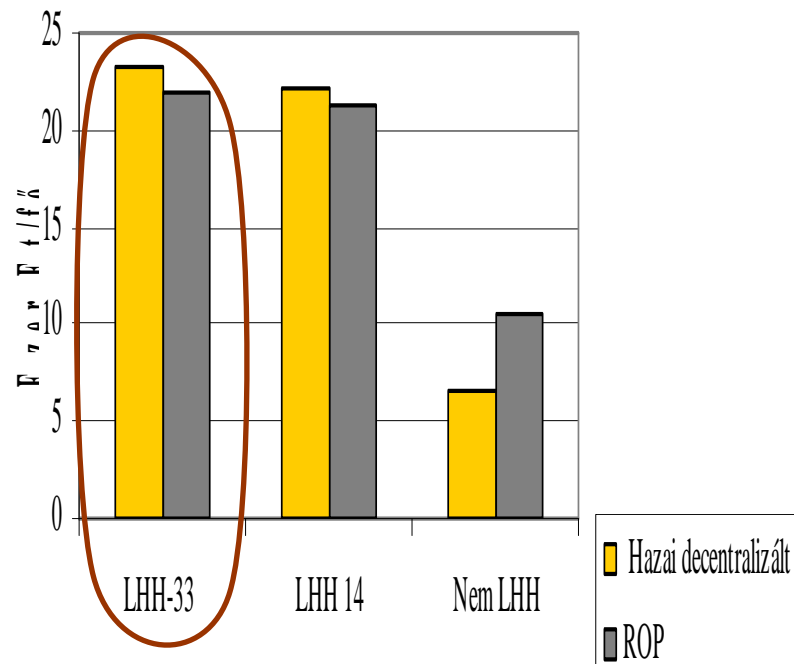
A területfejlesztés kedvezményezett térségeinek támogatottsága



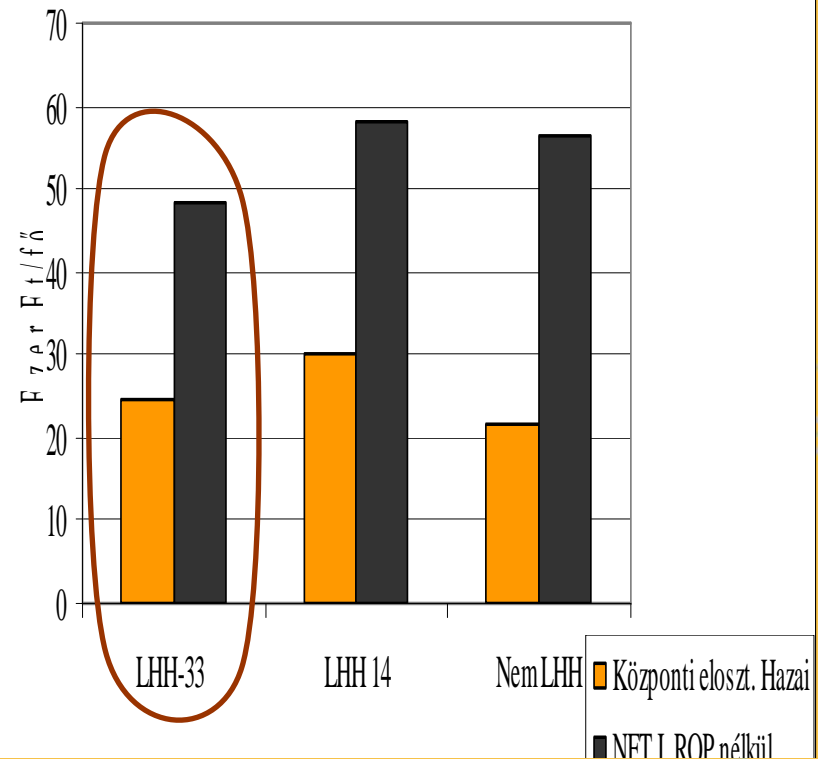
Kutatások Osztálya

MTA Regionális Kutatások Központja

Egy főre jutó támogatások 2004-2006 (ezer Ft/fő)
Decentralizált TF források és NFT I. - ROP



Egy főre jutó támogatások 2004-2006 (ezer Ft/fő)
Központi elosztású források





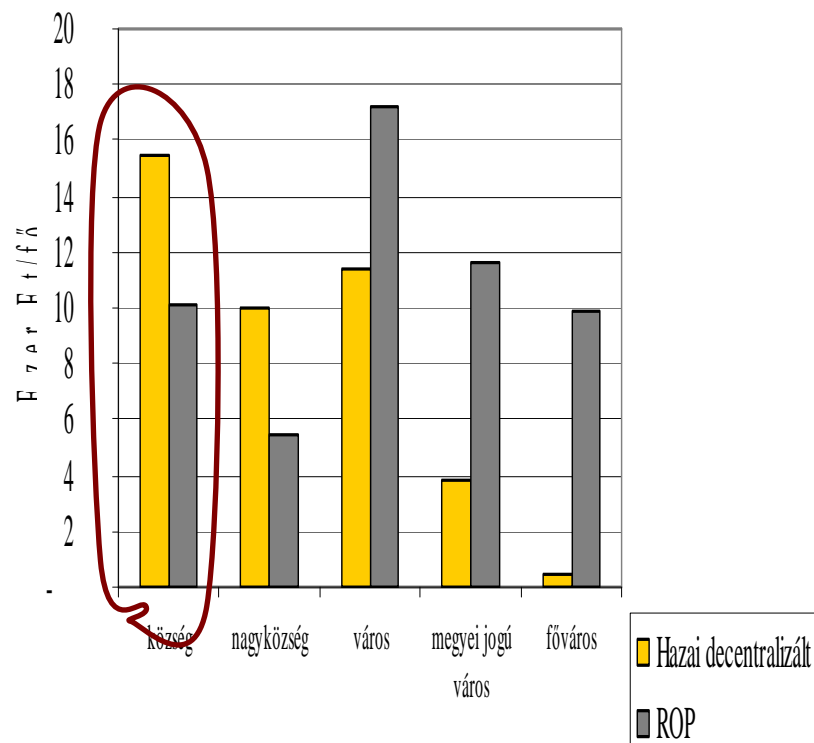
A községek és városok támogatottsága



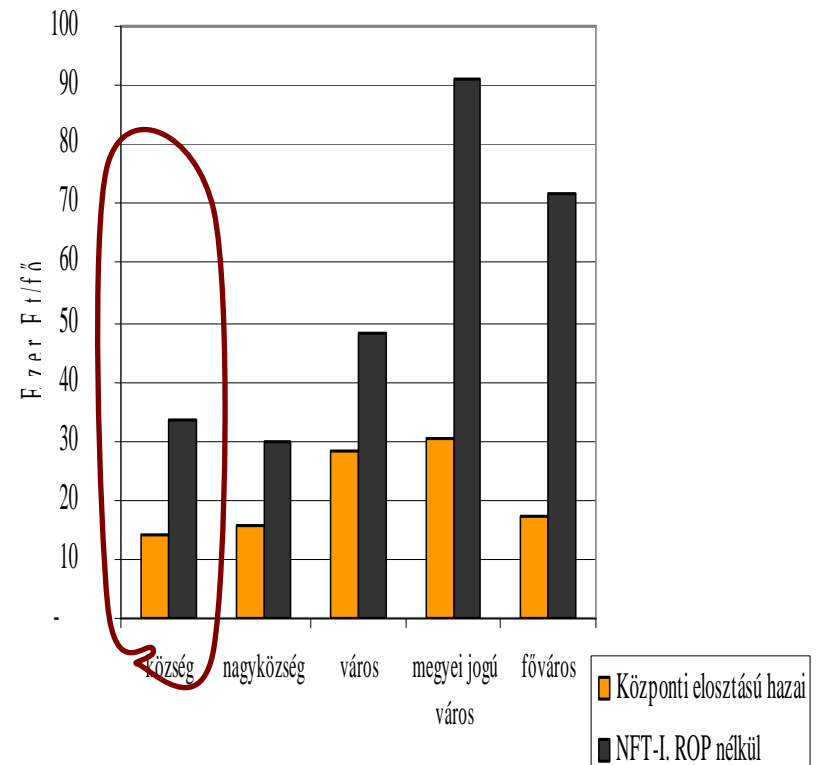
Kutatások Osztálya

MTA Regionális Kutatások Központja

Támogatások 2004-2006 (ezer Ft/fő) Decentralizált TF források és ROP települési jogállás szerint



Központi elosztású támogatások 2004-2006 (ezer Ft/fő)





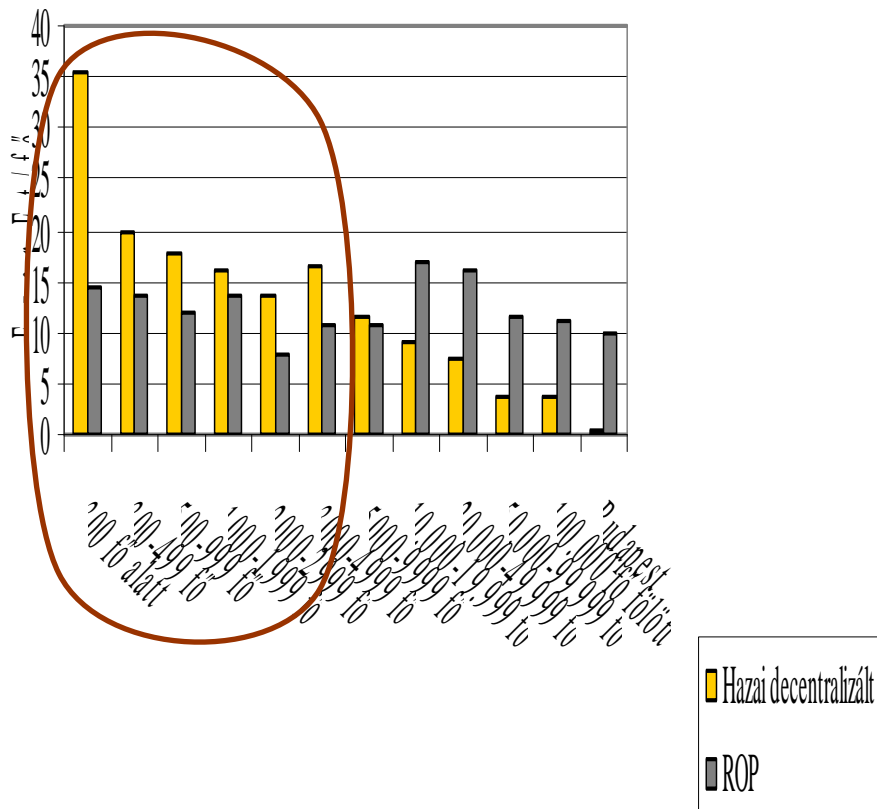
A kistelepülések támogatottsága



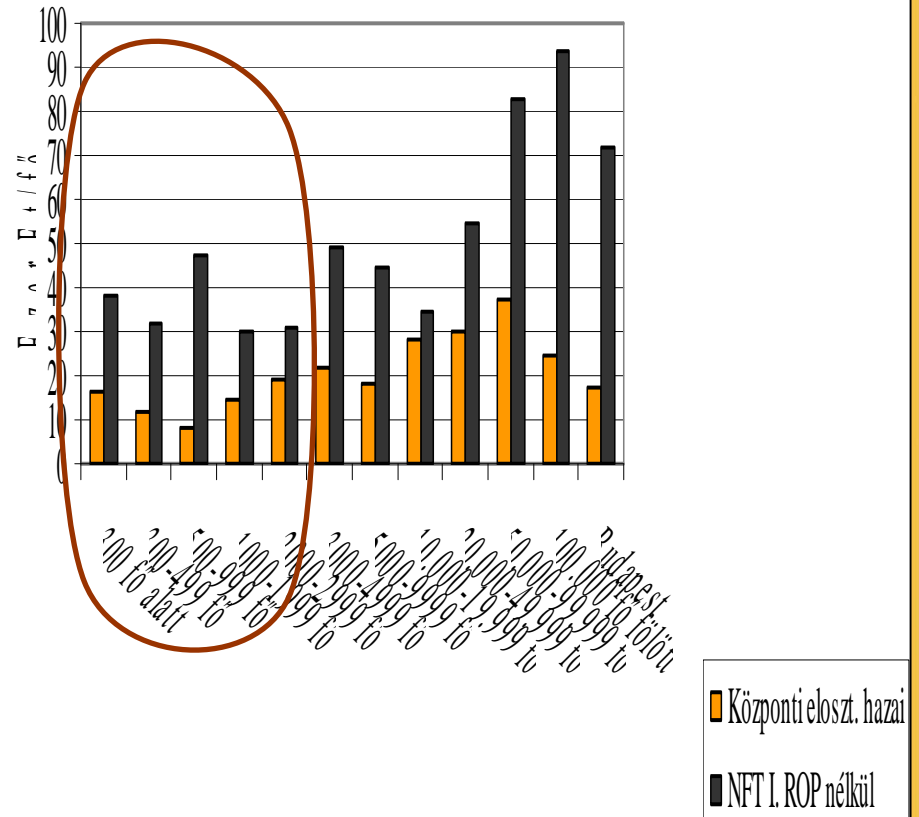
Kutatások Osztálya

MTA Regionális Kutatások Központja

Egy főre jutó támogatások (ezer Ft/fő) Decentralizált TF források és NFT I. ROP



Egy főre jutó támogatások (ezer Ft/fő) Központi elosztású források





A kedvezőtlen társadalmi összetételű települések támogatottsága

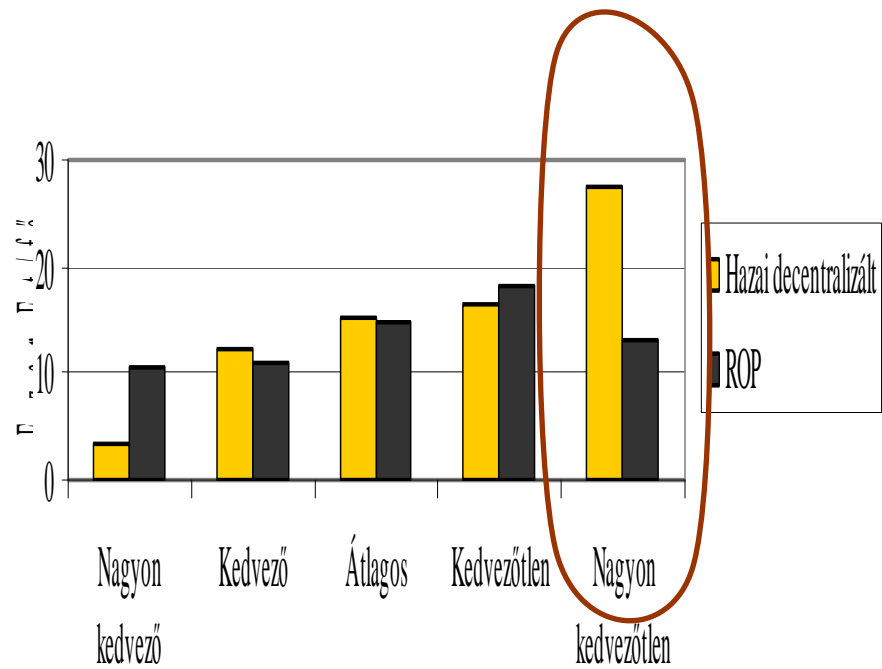


Kutatások Osztálya

MTA Regionális Kutatások Központja

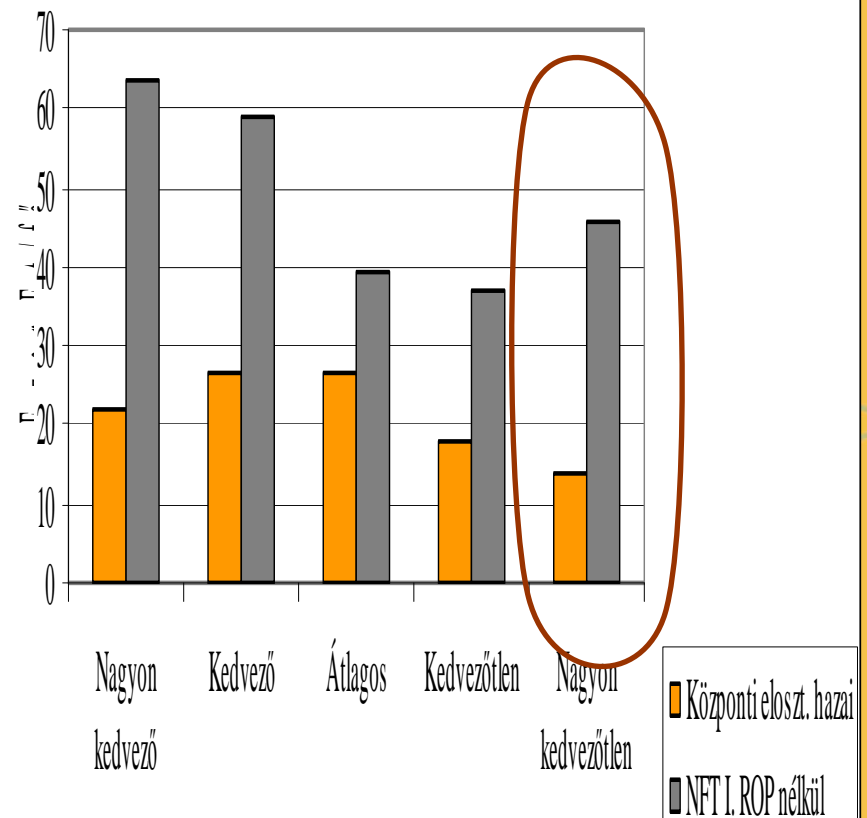
Egy főre jutó támogatások 2004-2006 (ezer Ft/fő)

Decentralizált TF források és NFT I. ROP



Egy főre jutó támogatások 2004-2006 (ezer Ft/fő)

Központi elosztású források



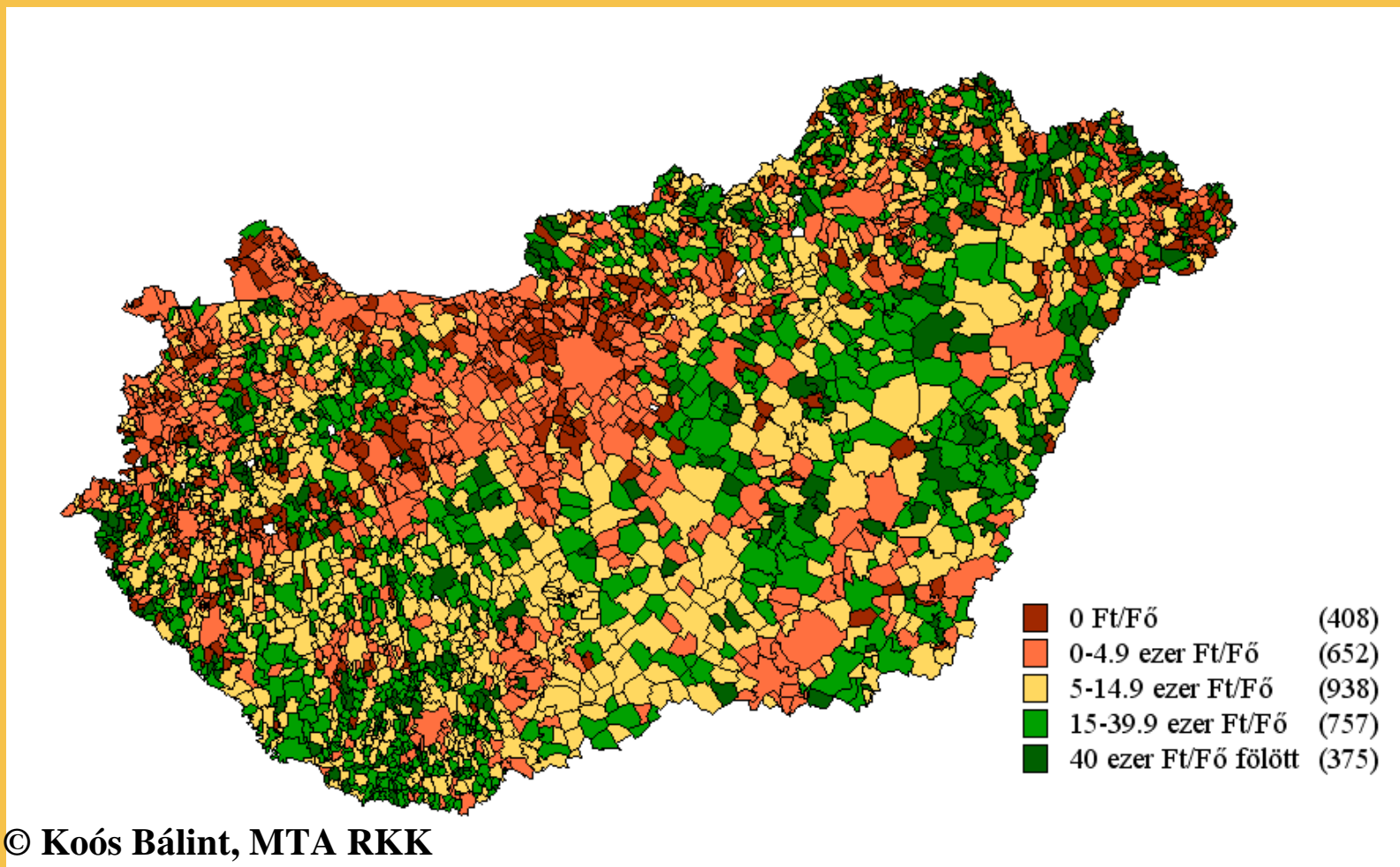


A decentralizált területfejlesztési források „kedvezményezési preferenciái” 2004-2006



Kutatások Osztálya

MTA Regionális Kutatások Központja



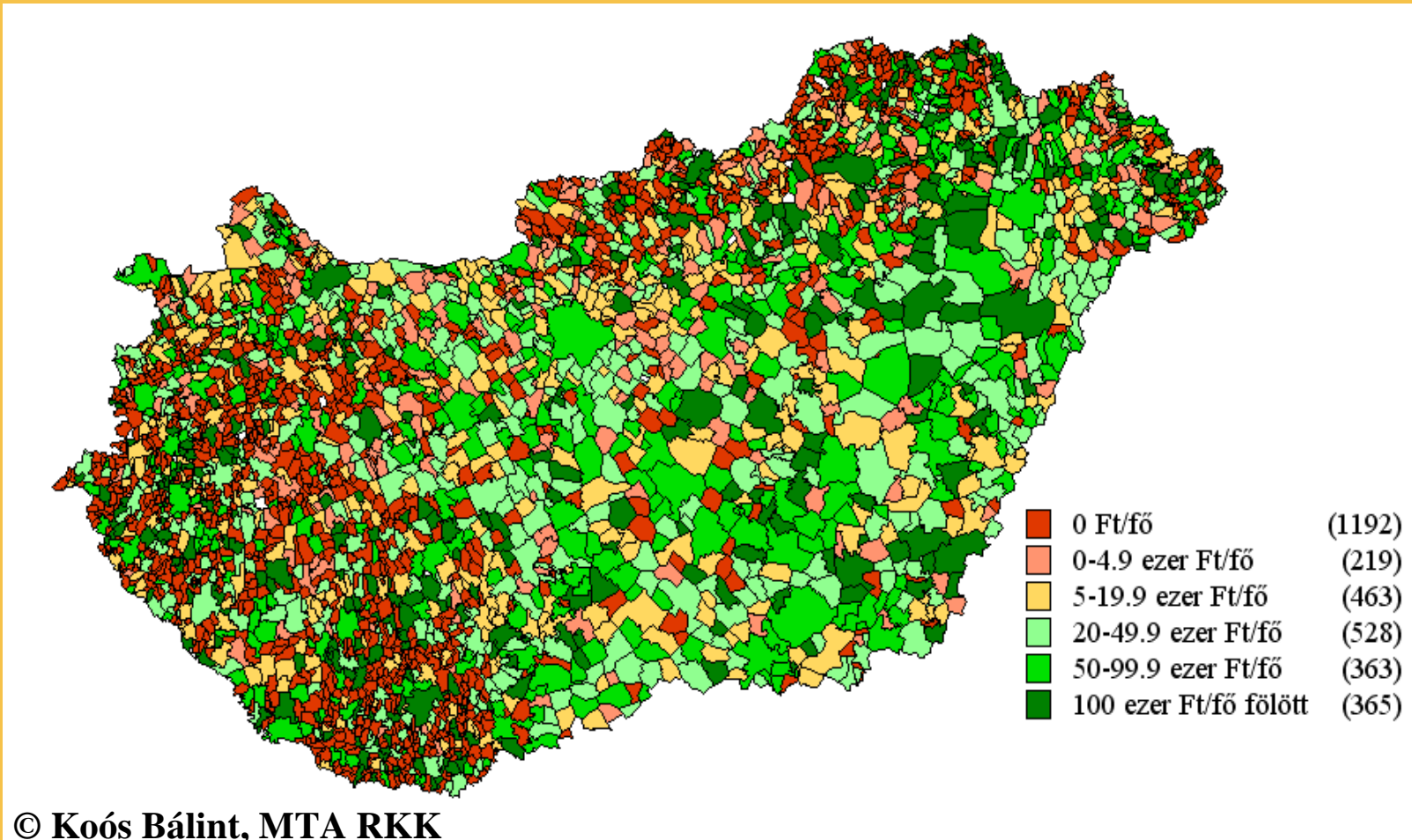


Az NFT I. „kedvezményezési preferenciái” 2004-2006



Kutatások Osztálya

MTA Regionális Kutatások Központja



© Koós Bálint, MTA RKK

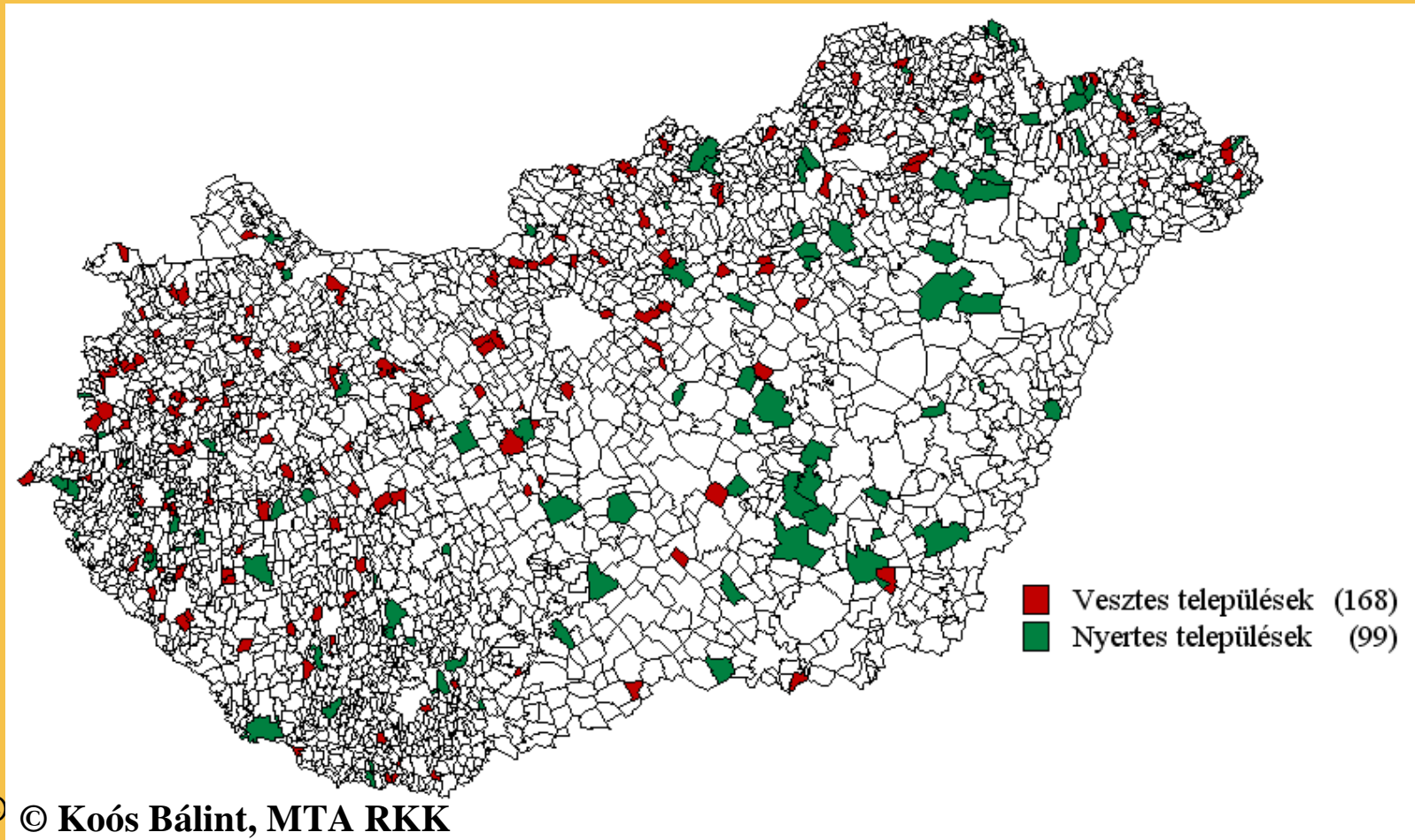


Nyertesek és vesztesek: a hazai és uniós támogatásokhoz való hozzáférés 2004-2006



Kutatóintézet a Regionális Kutatásokért

MTA Regionális Kutatások Központja



© Koós Bálint, MTA RKK



A támogatási rendszerek „kedvezményezési preferenciái” 2004-2006: összegzés



Kutatások Osztálya

MTA Regionális Kutatások Központja

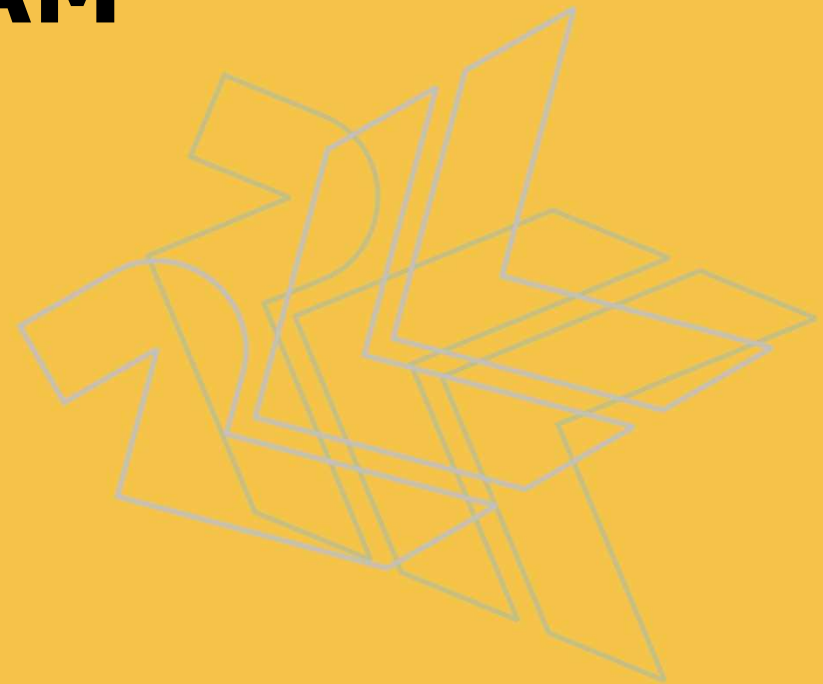
Kedvezményezési preferenciák 2004-2006	Hazai decentralizált források	NFT I. támogatások
Konvergencia régiók	Green	Red
LHH kistérségek	Green	Yellow
Nem LHH kistérségek	Yellow	Red
Községek	Green	Yellow
Városok	Yellow	Red
„Szegények-lakta” települések	Green	Yellow
„Gazdagok-lakta” települések	Yellow	Red



Kutatások Osztálya

MTA Regionális Kutatások Központja

III. Következtetések, javaslatok, REKLÁM





Következtetések az erőviszonyokról és a „kedvezményezési preferenciákról”



Kutatások Osztálya

- A települési-társadalmi kohézió gyengülése, az elszabaduló polarizálódás, elszegényedés annak ellenére következett be, hogy a hazai területfejlesztési források a konvergencia célok teljesülését szolgálták és elosztásuk kompenzációs jellegű volt.
- Mindez nem, legalábbis nem egyöntetűen mondható el az uniós támogatásokról.
- A támogatások már csak volumenük miatt sem képesek a piaci folyamatok térformáló erejének ellensúlyozására (a nemzetgazdasági beruházások 7,6%-át teszik ki)



- Hazai támogatások esetében
 - a decentralizált támogatásokhoz való hozzáférés „egyirányú” és egyféle logikát követő racionalizálása
 - allokálási szint feljebb csúsztatása (megye helyett régió)
 - támogatási rendszeren belüli arányának volumen-csökkenése, majd eltűnése (2010?!)
 - Az uniós támogatások térnyerése, amelyek a magas abszorpciós kapacitású téregységeket kedvezményezik
 - (nagy)városokat, kedvező társadalmi összetételű településeket



Javaslat: új fókuszok, területi alapú ágazati politikák



Kutatások Osztálya

- A társadalmi válságövezetekben a legfontosabb problémák célzott kezelésére van szükség (pl. területi fókuszú, komplex szegénység-ellenes politikák)
 - A problémák enyhítését területileg érzékeny, összehangolt ágazati politikáknak kell vállalniuk

A REKLÁM helye: egy kísérlet: TÁMOP 5.1.3.

Címe: Közösségi felzárkóztatás a mélyszegénységben élők integrációjáért

<http://www.nfu.hu/doc/5>

Tartalma: szociális munkások + közösségfejlesztők +/-vagy (terület) fejlesztők

Pályázók: település-közi szerveződésű konzorciumok: legalább 6, legfeljebb 30 település, kistérségenként max. 3 pályázat)

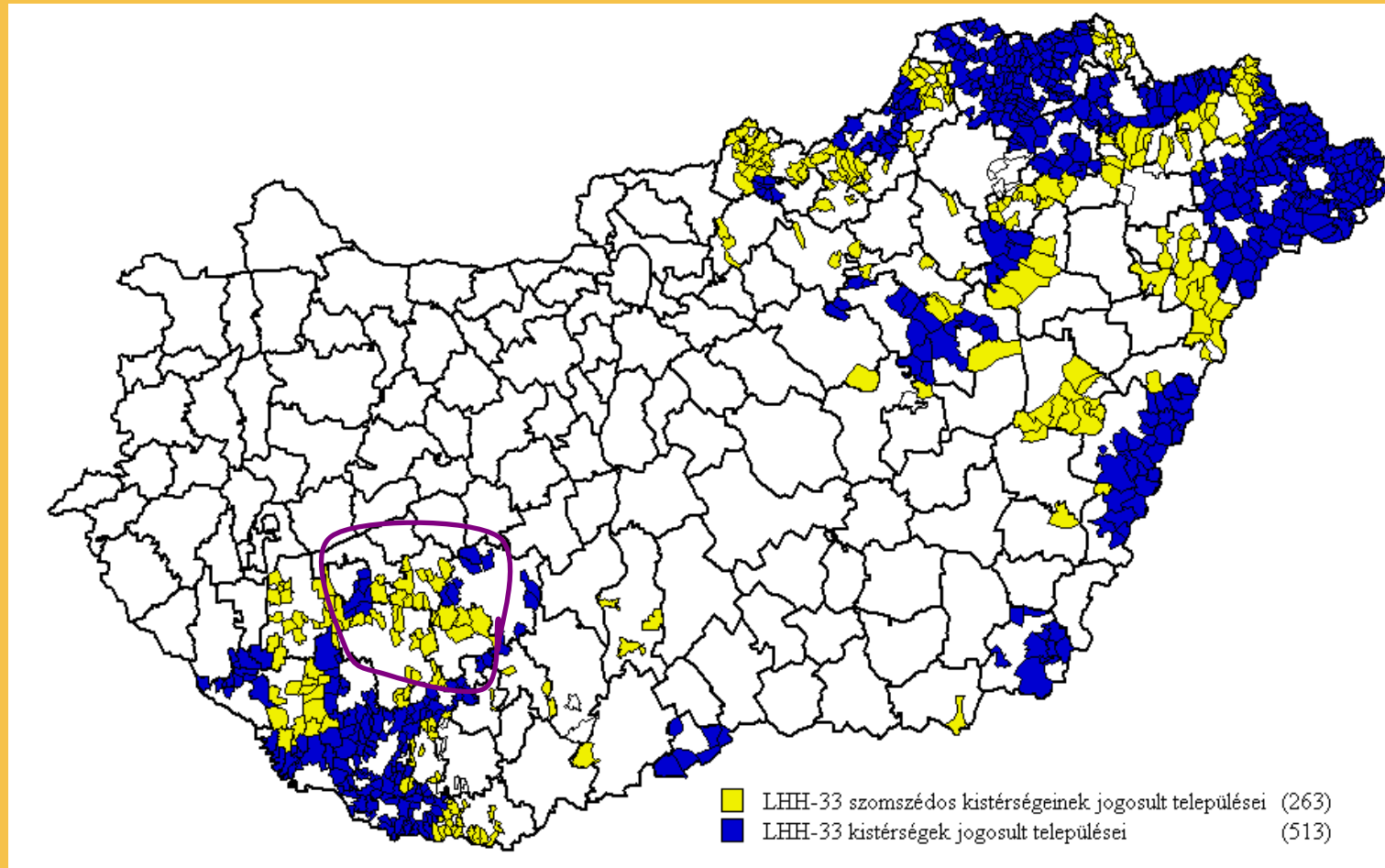


Célterület: LHH-33 és a szomszédok 60:40% -os arány



Kutatások Osztálya

MTA Regionális Kutatások Központja





Kutatások Osztálya

MTA Regionális Kutatások Központja

Sikeres szervező munkát kívánok!

